

Trazar un plan para superar las barreras que impiden el acceso al tratamiento.

objetivo: **MEJORAR EL ACCESO A LA ATENCIÓN SANITARIA Y AL TRATAMIENTO**

Mejorar el acceso al diagnóstico lo antes posible

Adaptar y traducir materiales para su uso a nivel mundial

objetivo: **CAMBIOS POSITIVOS EN ACTITUDES, POLÍTICAS Y PRÁCTICA**

Desarrollar mecanismos de apoyo a nivel individual, local y nacional



JUNTOS SOMOS MÁS FUERTES CONTRA LA EM

objetivo: **TOMA DE DECISIONES CON INFORMACIÓN Y CONFIANZA**

Construir redes de comunicación entre voluntarios y profesionales de la atención y los servicios sanitarios

objetivo: **MAYOR CONOCIMIENTO CIENTÍFICO Y MÁS TRATAMIENTOS**

Buscar una manera de medir el impacto de las investigaciones

Aumentar los fondos para la investigación sobre la EM de la MSIF

objetivo: **UNA MSIF MÁS FUERTE Y EXTENSA**

Reforzar a las organizaciones de EM en países con situaciones socioeconómicas adversas



Realizar avances significativos en la búsqueda de tratamientos



Sistemas avanzados para la difusión de la información

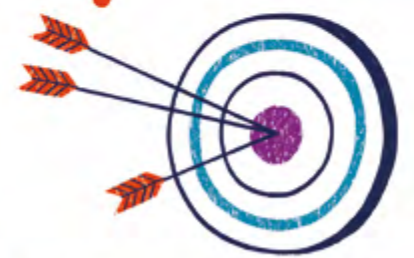


Cubrir las vacantes en investigación contra la EM



Asegurar una colaboración eficaz e inclusiva

Mejorar la comunicación global y el intercambio de información en la MSIF



Potenciar la eficiencia de la MSIF y otras organizaciones miembro

